

دفترچه راهنمای فارسی

سپاس از انتخاب شما



همیشه استفاده صحیح، عمر دستگاه را حفظ می کند

ترجمه!

قبل از استفاده از دستگاه اپیلا و برای نتیجه گرفتن هر چه بهتر و
آگهی از تمام قابلیت ها و کارکردها، مطالعه کامل و دقیق
دفترچه راهنما را به شما معرفی کرده، محترم پیشنهاد می کنیم

NOTE: The exterior and manufacturing specifications of the product
can be changed without notice to improve the capability.



قبل از استفاده از دستگاه ، لطفاً راهنمای استفاده را کامل بخوانید تا از چگونگی استفاده از دستگاه اطمینان حاصل کنید. در صورت مواجه شدن با هرگونه اشکال و برای مراجعه به نکات مهم در آینده، دفترچه راهنما را در جایی مطمئن نگه دارید.



فهرست مطالب

- | | |
|----|---|
| ۳ | ۱) ایپلا لیزر چیست؟ |
| ۴ | ۲) احتیاط قبل از استفاده |
| ۴ | ۳) هشدارهای ایمنی |
| ۶ | ۴) احتیاط در زمان استفاده از دستگاه ایپلا |
| ۷ | ۵) ساختار دستگاه |
| ۸ | ۶) شروع استفاده از دستگاه ایپلا |
| ۹ | ۷) موارد قابل توجه جهت استفاده بهتر از دستگاه ایپلا |
| ۱۰ | ۸) پرسش و پاسخ در رابطه با دستگاه ایپلا لیزر |
| ۱۲ | ۹) دوره رشد مو |
| ۱۳ | ۱۰) مواردی که فکر می کنید دستگاه دچار مشکل شده |
| ۱۴ | ۱۱) نگهداری |
| ۱۴ | ۱۲) مشخصات فنی دستگاه |

اپیلا لیزر چیست؟

اپیلا لیزر چیست؟

دستگاه اپیلا لیزر با بهره گیری از معایب سیستم های موجود از جمله: الکترولیز کردن موهای زائد و روش های معمول اپیلاسیون این امکان را برای شما بوجود آورده تا بتوانید خیلی سریع تر و مطمئن تر از تمامی متدها بطور دائمی موهای زائد بدن خود را از بین ببرید. اپیلا لیزر موهای زائد بدن شما را بدون هیچگونه عوارض جانبی و یا زخم، برای همیشه از بین خواهد برد. نام لیزر مخفف **Light Amplification by the Stimulated Emission of Radiation** می باشد. استفاده لیزر در زمینه های جراحی و امراض پوستی و یا تعیین طول موج مناسب برای درمان از اهمیت فوق العاده بالایی در علم پزشکی برخوردار شده است. نورهای تابیده شده از غورشید دارای طول موج های متفاوتی هستند ولی لیزر دارای تنها یک طول موج می باشد. به عبارت دیگر، لیزر دارای این خاصیت است که تنها به یک نوع رنگ پاسخ موثر می دهد.

لیزر و مو

هنگامیکه لیزر توسط ریشه مو جذب می شود به انرژی گرمایی تبدیل گشته و در ریشه مو حرارت ایجاد می کند که باعث از بین رفتن دائمی و نابودی ریشه مو می شود. زمان، شدت و طول موج لیزر اهمیت بسزایی در از بین بردن موهای زائد دارند.

طول موج 808nm در سراسر دنیا برای از بین بردن دائمی ریشه مو مورد استفاده قرار می گیرد که بر طبق آمار انتشار شده توسط **World Leading Institutes And Universities** تاثیر آن بیش از 80% به اثبات رسیده است.

دستگاه اپیلا لیزر بر اساس آخرین تکنولوژی های روز ساخته شده این دستگاه با استفاده از اشعه لیزر ریشه مو را بطور دائم از بین می برد که لیزر بصورت انرژی گرمایی توسط **Melanin Pigment** که در **Follicles** مو قرار دارد جذب شده و باعث سوزاندن و از بین بردن ریشه مو می شود. ناحیه موهای زائد مورد نظر خود را قبل از لیزر کردن می بایست تا ۱۱ الی ۲ میلیتر کوتاه کرده (لیزر بر روی ریشه موهایی که توسط اپیلاسیون و یا اپیلاتورهای موجود کنده می شوند اثر نمی گذارد) و باید حداقل یکبار در ماه موهای زائد لیزر شوند تا follicle مو بطور دائم از بین برود. بطور متوسط در مدت زمان کمتر از شش ماه می توان به نتیجه دلخواه و مطلوب خود خواهید رسید.

مزیت های این دستگاه بر سایر روش های موجود

- * مورد استفاده برای خانم ها و آقایان
- * بسیار سریع تر، آسان تر و مطمئن تر از روش های اپیلاسیون و اپیلاتورهای معمول و موجود
- * رهایی از موهای زائد بطور دائمی
- * بدون درد
- * نتیجه در مدت زمان کمتر از ۶ ماه
- * بدون هیچ گونه عوارض جانبی
- * طراحی و ساختار ارگونومیک (Portable and Handy)



احتیاط قبل از استفاده

۱) اگر بدن خود را در معرض نور خورشید برون قرار داده، به شما پیشنهاد می شود عصر کنید تا پوست بدن شما به رنگ طبیعی خود بازگردد. چون در این صورت موهای بدن شما رنگ تیره خود را از دست داده و اشعه لیزر را به خود جذب نمی کند. در اینصورت شما نتیجه مطلوب را نخواهید گرفت.

۲) اگر از بیماری های حیاتی رنج می برید باید قبل از استفاده از این دستگاه تحت درمان و معالجه قرار گرفته و از سلامتی خود اطمینان حاصل نمایید.

۳) اشخاصی که Isoretinoin برای برطرف کردن جوش و کورک استفاده می کنند، نباید در حال حاضر موهای زائد خود را لیزر کنند.

۴) افرادی که دارای زخم، ورم و برآمدگی بر روی التیام زخم هستند برای لیزر کردن موهای زائد اینگونه از نقاط بدنشان باید شدیدا احتیاط کنند.

۵) موهای اطراف نوک سینه، آلت تناسلی و مقعد نباید لیزر شوند. چون موهای اینگونه توسط دارای Melanin Pigment عمیق می باشند و جهت لیزر درمانی مناسب نیستند.

۶) بهترین کاندید برای دستگاه اپیلا لیزر موهای سیاه و زخمی می باشند. موهای زخمی و سیاه به اشعه لیزر بهتر و سریع تر از سایر موها پاسخ می دهند.



هشدارهای ایمنی

ماهه شما شدیداً و اکیدا توصیه می کنیم که موارد زیر را کاملاً رعایت کرده تا از هرگونه نقص، خرابی و خطر جلوگیری نمایید.

برای جلوگیری از آتش سوزی و شوک الکتریکی، هرگز با دست مرطوب تحت هیچ شرایطی اقدام به باز کردن دستگاه جهت تعمیر و یا بازرسی آن دستگاه را به برق نزنید و آژ دست زدن به مسم برق خودداری کنید.



آب و رطوبت باعث خرابی دستگاه می شود هرگز دستگاه را در معرض دستگاه را در معرض دستگاه قرار ندهید. این دستگاه برای افراد زیر ۱۳ سال مناسب نیست.



هشدارهای ایمنی

دستگاه را در مجاورت هر گونه لوازم گرم‌ساز قرار ندهید. دستگاه را از سیگار و شمع دور نگه دارید زیرا باعث آتش سوزی می‌گردد.

دستگاه را بلافاصله پس از مصرف از برق بکشید هرگز پس از مصرف، دستگاه را در حالت اتصال به برقی رها نکنید.



دستگاه خود را دور از نور مستقیم خورشید و در دمای کمتر از ۴۰ درجه سانتیگراد نگهداری کنید. و از نگهداری آن در اتومبیل در ایام تابستان و در کنار پنجره خودداری نمایید.

در هنگام استفاده از دستگاه، حتی الامکان از مواد اشتعال‌زا و انواع اسپری‌ها فاصله بگیرید، زیرا این مواد اثر در معرض لیزر قرار بگیرند ایجاد آتش سوزی می‌کنند.



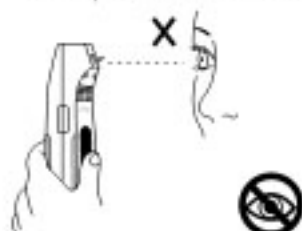
لفظ و فقط از مدل برق آداپتور خود دستگاه استفاده کنید.

دستگاه اپیلا لیزر شما هم با برق ۱۱۰ ولت و هم با برق ۲۲۰ ولت کار می‌کند.



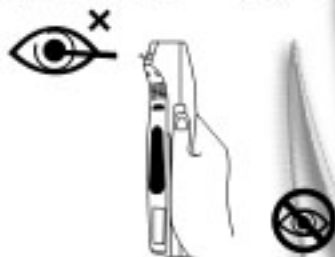
احتیاط در زمان استفاده از دستگاه

بعد از لیزر، حتماً بدن خود را با لوسیون، وازلین و یا کرم مرطوب کنید. از برخورد مستقیم نور لیزر با چشم خود، خورداری کنید زیرا آسیب دیدگی شبکه چشم می شود.



هرگز اشعه لیزر را به سمت چشم خود و دیگران نگیرید.

از لیزر کردن پیش از اندازه، یک نقطه از بدن در یک زمان متوالی خودداری کنید زیرا لیزر کردن بیش از اندازه یک نقطه از بدن در یک روز باعث پدیدار شدن نقاط قرمز در پوست و تورم در چشم می شود.



هرگز از دستگاه اپیلایزر شخصی بر روی حیوانات استفاده نکنید.

به ازای هر نیم ساعت کار 10 دقیقه به خود و دستگاهتان استراحت بدهید تا از آسیب به پوست و دستگاهتان جلوگیری شود.



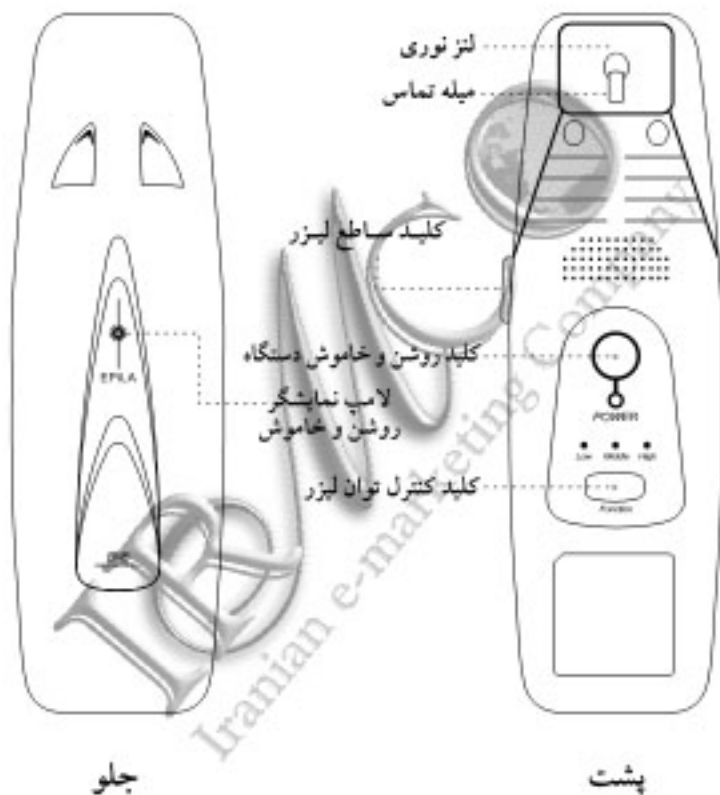
از لیزر کردن این نقاط جداً خودداری کنید

جوش، کورک، خال، نقاط تیره بدن، زگیل
بیماری پوستی، سوختگی، آگزما و نقاط حساس
پوست مانند: موهای داخل بینی، گوش و لب

در این زمان ها از لیزر استفاده نکنید

در زمان حاملگی، بعد از مصرف مشروبات الکلی
و در زمان هر گونه بیماری مانند:
سرما خوردگی و یا کوفتگی بدن

ساختار دستگاه



شروع استفاده از دستگاه

برای شروع استفاده از دستگاه، طبق دستورالعمل زیر عمل کنید

- 1) موهای آن ناحیه از بدن را که می خواهید لیزر کنید را تا ۱ الی ۲ میلیمتر کوتاه کنید.
- 2) مبدل برق (Adaptor) را بطور صحیح به پریز برق وصل کرده و رابط آن را به دستگاه ایلا لیزر متصل نمایید.
- 3) کلید روشن و خاموش (Power) دستگاه را به مدت ۲ ثانیه نگه داشته تا دستگاه روشن شود.
- 4) توان لیزر را با کلید مربوطه، تنظیم کنید.
- 5) میله تماس دستگاه را بر روی ناحیه ای از بدن که می خواهید لیزر کنید، قرار دهید.
کلید ساطع لیزر را بر روی موی مورد نظر جهت لیزر کردن فشار دهید.
- 6) روی مو و ناحیه ی اطراف آن را لیزر کرده و همانند شکل زیر چندین مرتبه تکرار نمایید.



موارد قابل توجه جهت استفاده بهتر از دستگاه

- ۱) برای هر چه بهتر نتیجه گرفتن، باید موهای زائد بدن خود را تا ۱ الی ۲ میلیمتر کوتاه کنید. لیزر موهای کوتاه را بهتر از بین می برد.
- ۲) در روشهای الکترولیز، مو حتما باید رشد کرده باشد و بیرون از پوست باشد تا موثر واقع شوند که این، نقص این روش ها را می رساند. اما در لیزر مو حتماً باید کوتاه و در حد ۱ الی ۲ میلیمتر باشد تا لیزر ریشه مو را برای همیشه از بین ببرد.
- ۳) بدن خود را قبل، بعد و در هنگام لیزر کردن با کیسه یخ و یا حوله مرطوب خنک کنید. بخاطر اینکه لیزر در پوست شما برای از بین بردن ریشه مو حرارت ایجاد می کند.
- ۴) اشعه لیزر را تا حد امکان به پوست خود نزدیک کنید تا نقطه فرمز رنگ را به وضوح مشاهده کنید و سپس به ریشه مو و اطراف آن هدایت کنید.
- ۵) در نقاطی از بدن که لیزر کردن آن برای شما سخت و مشکل می باشد از فرد دیگری می توانید کمک بگیرید.
- ۶) هنگام لیزر کردن حتماً باید یک احساس گزش مانند در زیر پوست خود احساس کنید. این، به این معناست که ریشه مو از بین رفته. مانند این احساس در بقیه نقاط لیزر شده باید احساس شود. سه بار احساس گزش در هر ریشه مو کافی و مطلوب است.
- ۷) بعد از ۳۰ دقیقه لیزر کردن حتماً ۱۰ دقیقه به خود و دستگاهتان استراحت دهید.
- ۸) دانه های بسیار ریز فرمز رنگ بعد از لیزر کردن ممکن است مشاهده شود که باید با کیسه یخ آن ناحیه را خنک کرده و سپس با کرم مرطوب کنید که پس از دو روز این نقاط از بین می روند.

پرسش و پاسخ در رابطه با دستگاه اپیلا لیزر

■ اساس کار اپیلا لیزر چیست؟

دستگاه اپیلا لیزر با فرستادن لیزر به دسته ای از فولیکول های مو، ریشه مو را ناتوان و از بین می برد. این طول موج اشعه لیزر اصلا برای بافت پوست مضر نبوده. این فرآیند انتخابی، Photothermolysis نام دارد. انتخابی بوده چون فقط مو و ریشه مو هدف این فرآیند می باشد، نه سایر نقاط پوست بدن. امروزه ثابت شده که لیزر موثرترین روش برای از بین بردن موهای ناخواسته و زاید بدن می باشد.

■ چه نواحی از بدن را می توان لیزر کرد؟

معمول ترین نواحی برای لیزر کردن عبارتند از: صورت، زیر بغل، پاها، دستها، سینه، شانه ها و پشت. تقریباً تمامی نواحی بدن قابل لیزر شدن هستند مانند: ابرو، خط مایو، خط ریش آقایان. اما موهای داخل بینی، گوش و روی لب و حتی موهای نوک سینه، مقعد و آلت تناسلی، نواحی های هستند که بخاطر داشتن Melanin Pigments عمیق تأثیر لیزر درمانی بسیار کم است.

■ چند بار لیزر کردن کافی است؟

شما باید به دفعات و بطور مستمر موهای زائد بدن خود را لیزر کنید تا به نتیجه مطلوب دست یابد. مدت زمان نتیجه گرفتن هر ناحیه بدن متفاوت بوده و بستگی به عمق ریشه مو، دوره رشد مو و رنگ موی شما دارد. موهای تیره زودتر به لیزر پاسخ می دهند و درمان می شوند. اما موهای تیره و موهای روشن ۵ تا ۶ مرتبه باید لیزر شوند تا کاملاً از بین بروند.

■ چه اقداماتی بعد از لیزر باید انجام داد؟

هیچ احتیاط ویژه ای پس از لیزر درمانی لازم نیست اما توصیه بر این است که زیاد در معرض نور مستقیم خورشید قرار نگیرید و پس از لیزر کردن از لوسیون و کرم های مرطوب کننده استفاده شود.

■ آیا اپیلا لیزر عوارض جانبی دارد؟

اپیلا لیزر هیچگونه عوارض جانبی ندارد. ولی در بعضی افراد که دارای پوست بسیار حساس می باشند، پس از لیزر کردن موهای زائد دانه های بسیار ریز و قرمز رنگ شبیه آفتاب سوختگی در ناحیه لیزر شده مشاهده می شود که معمولاً بعد از گذشت ۲ تا ۳ روز کاملاً از بین خواهد رفت.

پرسش و پاسخ در رابطه با دستگاه اپیلا لیزر

■ آیا می توان برای پوست های خیلی حساس از اپیلا لیزر استفاده کرد؟
لیزر بر روی موهای تیره اثر گذار است بنابراین به بافت و رنگ پوست آسیب نمی رساند.

■ آیا می توان روی یک ناحیه به مدت زمان طولانی لیزر کرد؟
از لیزر کردن بیش از اندازه یک ناحیه در یک مدت زمان و در یک روز خودداری کنید زیرا باعث پدیدار شدن دانه های ریز قرمز رنگ بر روی پوست می شود که در این صورت باید پوست را با کیسه یخ و یا حوله مرطوب، خنک نمایید.

■ چه احساسی هنگام لیزر کردن بوجود می آید؟
باید یک احساس گزش خفیف در زیر پوست خود احساس کنید تا از اقدام خود جهت از بین بردن موهای زائد نتیجه مطلوب حاصل گردد.

■ الان مدت چند ماه است که موهای زائد را در این ناحیه لیزر می کنم و اصلا موثر نبوده اشکال کار من از کجاست؟

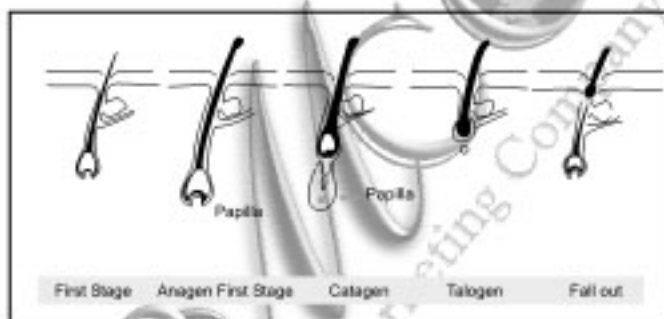
اگر لیزر درمانی موثر واقع نشود، لطفاً به موارد زیر توجه کرد

- ۱ شما اصلا احساس گزش در زیر پوست خود احساس نکرده اید که علت آن لیزر کردن ریشه موهایی است که از پوست خارج شده و یا توان لیزر شما کم بوده که باید بر روی **Mode** و حتی **High** قرار دهید
- ۲ موهای بدن را قبل از لیزر کردن کوتاه نکرده اید، که باید تا ۱ الی ۲ میلیمتر قبل از لیزر کوتاه شوند زیرا موهای بلند مانع از رسیدن لیزر به ریشه مو می شوند.
- ۳ تنها یک مرتبه ریشه مو را لیزر کرده اید، حتما در هر بار لیزر کردن، هر ریشه مو باید ۲ تا ۳ مرتبه لیزر شود و در هر ماه ۲ تا ۳ بار تکرار شود.

دوره رشد مو

مو بطور ادواری در طول عمر، رشد می کند. که شامل سه مرحله می باشد:

- مرحله رشد Anagen (در حدود ۳ سال)
- مرحله استراحت Catagen (در حدود ۲ تا ۳ هفته)
- مرحله ریزش Talogen (در حدود ۳ ماه)



جهت از بین بردن دائمی موهای زائد باید عمل ایپلاسیون در مرحله رشد مو (Anagen) انجام شود زیرا دوره رشد و ریزش مو در انسان بر خلاف حیوانات به طور غیر همزمان و نامنظم می باشد از این رو اگر چه یک بار لیزر کردن می تواند منجر به موزدایی دائمی شود ولی به عنوان یک قانون، چندین بار لیزر درمانی یک الزام است به منظور کسب نتیجه مطلوب.

مواردی که فکر می کنید دستگاه دچار مشکل شده

قبل از اینکه دستگاه ایپلا لیزر شما احتیاج به تعمیر داشته باشد موارد زیر را بررسی کنید اگر جواب سوال خود را پیدا نکردید با ما تماس بگیرید.

۱) از اتصال سیم تبدیل برق به پریز برق اطمینان حاصل کنید.



چرا لیزر از دستگاه ساطع نمی شود؟



۳) از اینکه کلید ساطع لیزر را فشار داده اید اطمینان حاصل کنید.

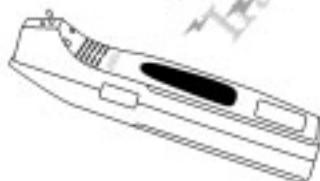


۲) کلید روشن و خاموش دستگاه را باید برای دو ثانیه نگه دارید تا دستگاه روشن شود.



چرا دستگاه من کار نمی کند؟

این یک پدیده ای معمول می باشد و اشکالی ندارد.



چرا پدیده دستگاه من بسیار داغ شده؟

در ایام تابستان و در روزهای گرم و حتی پس از استفاده طولانی از دستگاه این اتفاق رخ می دهد که اصلا اشکالی ندارد و باید به دستگاه ۲۰ دقیقه استراحت داده تا به حالت طبیعی باز گردد.



نگهداری

- ۱) پس از استفاده، دستگاه را از پریز برق کشیده و دستگاه را دور از دسترس کودکان نگهداری نمایید.
- ۲) دستگاه را در محیط کمتر از ۳۰ درجه سانتیگراد و دور از گرما و وسایل گرمایزا نگهداری نمایید.
- ۳) بطور منظم لنز نوری دستگاه را با پنبه تمیز کنید تا از ضعیف شدن اشعه لیزر جلوگیری گردد.



مشخصات فنی دستگاه



- دستگاه: ایپلا لیزر
- طول موج: ۸۰۸ نانومتر
- اندازه: ۴۰ * ۵۰ * ۱۷۰ میلیمتر
- ولتاژ: ۲۲۰ و ۱۱۰ ولت
- میبدل برق: 9V DC, 1.2A Adaptor

یادداشت

A large rectangular box with a folded top-right corner, containing four horizontal lines for writing.

Certificate of Authenticity



Manufacturer Permit Number		
Item Permit No.		
Item		EPILA LASER HAIR REMOVER SYSTEM
Model		SI-808
The date of purchase		
Warranty period		1 year from the date original purchase
Customer	Name	
	Address	
Seller	Name	
	Address	
A/S CENTER		Please refer to your local warranty terms and conditions when you require warranty service in the country of purchase.

1. هر گونه ضربه به بدنه و شکستن لیزر یا میله تماس دستگاه فاقد گارانتی می گردد. همچنین آداپتور دستگاه شامل گارانتی نمی باشد.
2. در صورتی که دستگاه در معرض آب و رطوبت قرار گیرد، دستگاه فاقد گارانتی می گردد.
3. داخل دستگاه از لحاظ هر گونه نقص فنی به مدت یکسال پس از تصدیق تاریخ خرید تحت ضمانت می باشد.
4. مسئولیت و هزینه تعویض دستگاه به نمایندگی خدمات پس از فروش و هر گونه هزینه معتمد دیگر به عهده خریدار می باشد.
5. دستگاه بدون کارت، کارت ضمانت نامه و مهر فاقد گارانتی می باشد.
6. باز شدن پلیمپ گارانتی و انجام تعمیرات توسط افراد غیر مجاز، دستگاه فاقد گارانتی می گردد.
7. دفترچه راهنمای استفاده دارای نکات و مطالب ایمنی مهمی است و هر گونه خرابی میسر، و سایر موارد دستگاه در صورت عدم توجه به مطالب دفترچه راهنما، منجر به خرابی می باشد.
8. این ضمانت نامه در بار صادرات نمی شود لذا نسبت به حفظ و نگهداری آن دقت فرمایید.



BNB MEDICAL CO.,LTD.

